

Ágora Insights

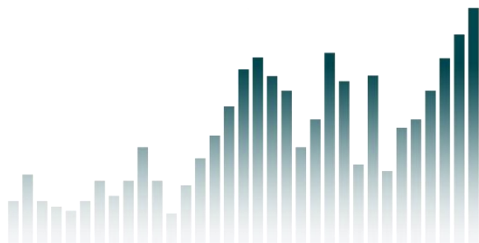
# Carteira Gráfica

Maio 2022

Confira as recomendações dos nossos  
Analistas Gráficos para o mês de Maio.



ÁGORA  
INVESTIMENTOS

**JHSF3**

JHSF Part.

**Compra****AGRO3**

Brasilagro

**Compra****EQTL3**

Equatorial

**Compra****PRI03**

Petrório

**Compra****BBAS3**

Banco do Brasil

**Compra****IGTI11**

Iguatemi

**Compra****RENT3**

Localiza

**Compra****CMIG4**

Cemig

**Compra****JBSS3**

JBS

**Compra****TUPY3**

Tupy

**Compra**

## Histórico da Carteira

Mês	Rentabilidade	Ibovespa
Janeiro	-4,13%	6,98%
Fevereiro	-3,58%	0,89%
Março	6,16%	6,06%
Abril	-9,65%	-10,10%



## Composição

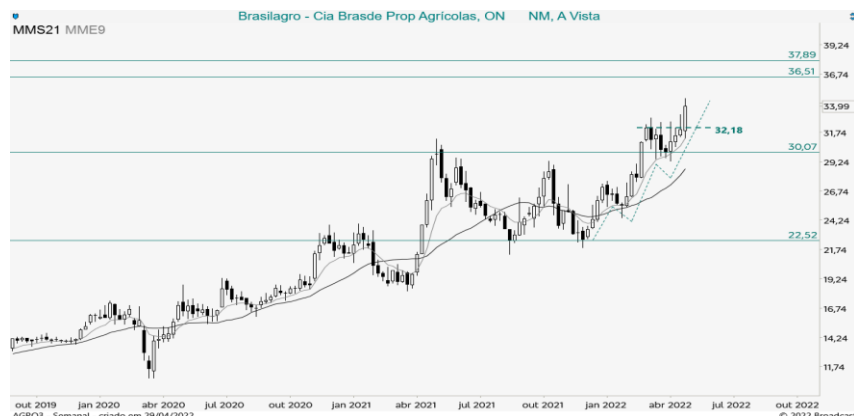
CARTEIRA	EMPRESA	RECOMENDAÇÃO	DATA DE ENTRADA	ALOCÇÃO	PREÇO DE ENTRADA*
AGRO3	BrasilAgro	Compra	02/05/2022	10%	33,99
BBAS3	Banco do Brasil	Compra	02/05/2022	10%	33,22
CMIG4	Cemig	Compra	02/05/2022	10%	14,67
EQTL3	Equatorial	Compra	02/05/2022	10%	25,64
IGTI11	Iguatemi	Compra	02/05/2022	10%	20,99
JBSS3	JBS	Compra	02/05/2022	10%	37,85
JHSF3	JHSF Participações	Compra	02/05/2022	10%	6,56
PRI03	Petrório	Compra	02/05/2022	10%	26,70
RENT3	Localiza	Compra	02/05/2022	10%	52,94
TUPY3	Tupy	Compra	02/05/2022	10%	20,46



## Brasilagro ON

(AGRO3):

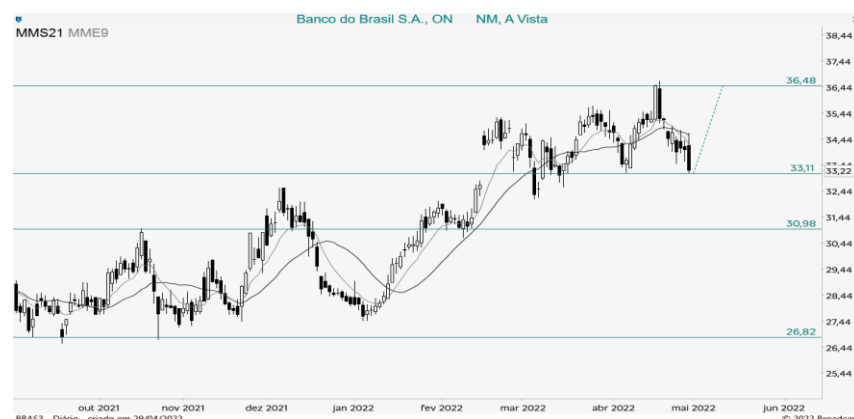
Após escapar da lateralização entre 30,07 e 22,52, a AGRO3 consolida a formação de um pivô de alta com o rompimento de seu topo anterior (32,18), abrindo caminho para busca da próxima região de topo projetada aos 36,51.



## Banco do Brasil ON

(BBAS3):

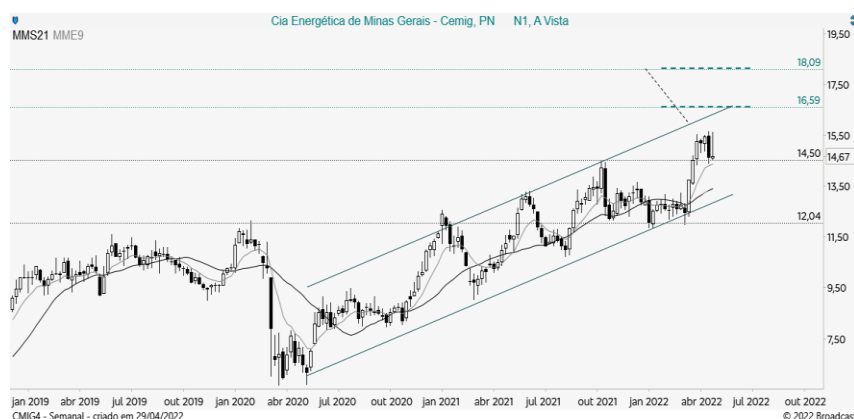
Após consolidar topo e corrigir até a região de suporte, indicada aos 33,11, a BBAS3 tem caminho livre para nas próximas semanas, iniciar um movimento de reação e nova busca pelo patamar de resistência atua, marcado aos 36,48.



## Cemig PN

(CMIG4):

Após romper o patamar de resistência indicado aos 15,50, as ações da CMIG4 abrem caminho para formação de um pullback, padrão gráfico que representaria a retomada do movimento de alta dos preços. Na eventual consolidação deste cenário, o primeiro objetivo ficaria marcado aos 16,59, nível que se vencido, possibilitaria a extensão do movimento em direção à região projetada dos 18,09.

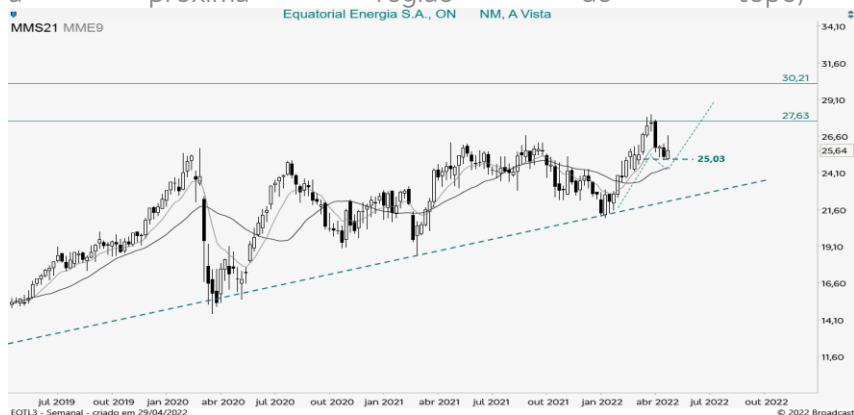




## Equatorial Energia ON

(EQTL3):

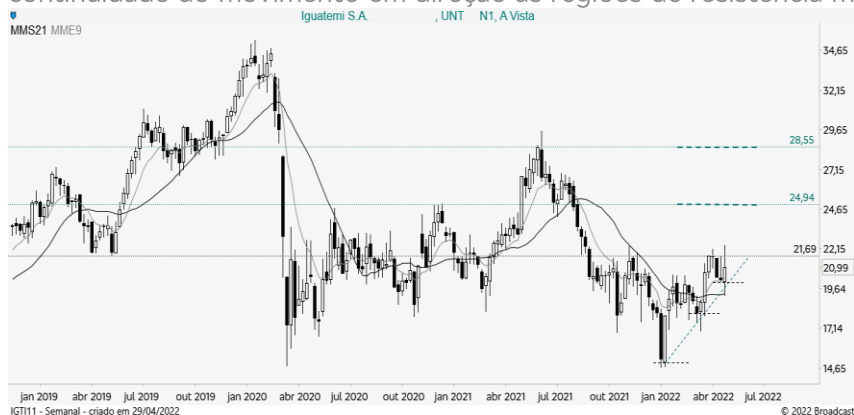
Dando continuidade ao movimento de alta de médio prazo, a EQTL3 consolida fundo na região dos 25,03, abrindo caminho para busca do patamar de resistência atual, indicado aos 27,63. No eventual rompimento desta região, seria confirmada a consolidação de um pivô de alta, abrindo caminho para ampliação do movimento em direção a próxima região de topo, marcada aos 30,21.



## Iguatemi S.A. UNT

(IGTI11):

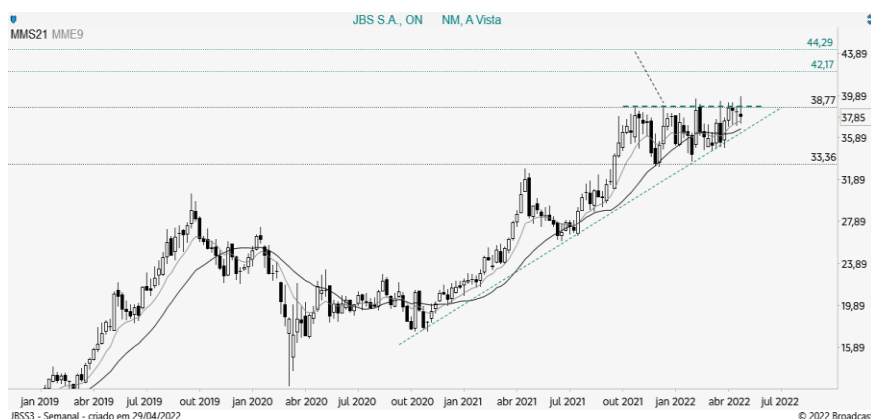
As ações da IGTI11 voltam a testar a linha de tendência na região dos 20,00, possibilitando a formação de um terceiro fundo ascendente, quando consolidaria a sua LTA de médio prazo. Neste cenário, a atenção fica sobre o eventual rompimento do patamar de resistência indicado aos 21,69, que se confirmado, abriria caminho para a continuidade do movimento em direção às regiões de resistência marcadas aos 24,94 e 28,55 respectivamente.



## JBS ON

(JBSS3):

As ações da JBSS3 voltam a pressionar o patamar de resistência marcado aos 38,77, região que se vencida, possibilitaria a retomada do movimento de alta em direção às regiões projetadas 42,17 e 44,29 respectivamente. No médio prazo, a tendência de JBSS3 permanece de alta.

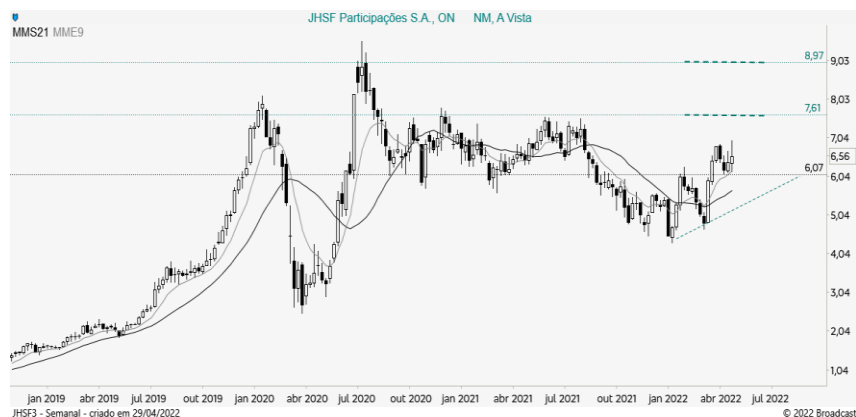




## JHSF Part ON

(JHSF3):

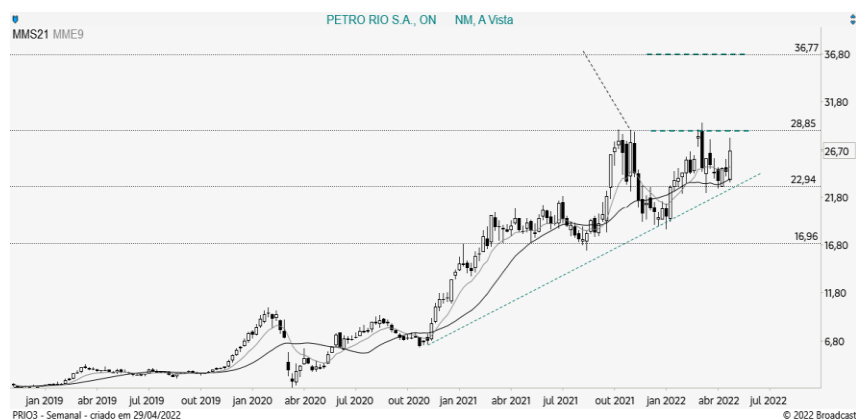
As ações da JHSF3 consolidam fundo na região dos 6,07, favorecendo a retomada do movimento de alta em direção à região de resistência marcada aos 7,61. O eventual rompimento deste patamar, possibilitaria ao avanço dos preços em direção à região de topo indicada aos 8,97.



## Petrório ON

(PRIO3):

As ações da Petrório avançam em direção à região de resistência mais próxima marcada aos 28,85, patamar que se rompido, possibilitaria ao avanço dos preços em direção à região de topo projetada aos 36,77. No médio prazo, a tendência para PRIO3 segue de alta.



## Localiza ON

(RENT3):

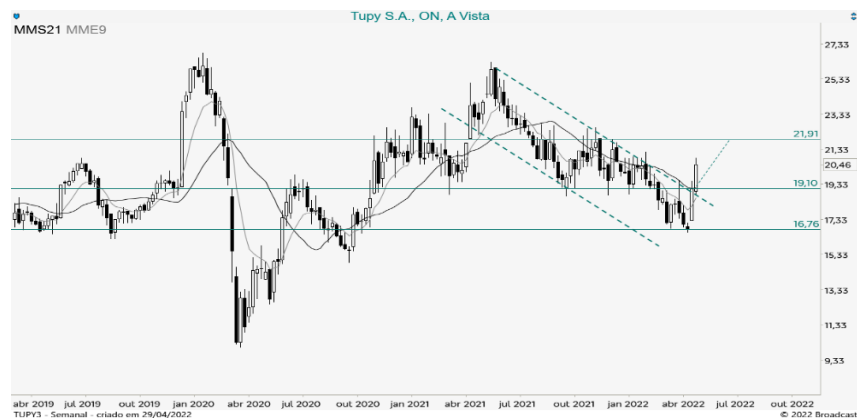
Após movimento de baixa recente, a RENT3 toca base de seu canal de alta aos 53,70 pela quarta vez, favorecendo movimento de recuperação em direção ao nível de resistência atual, marcado aos 62,46.





## Tupy S.A ON (TUPY3):

A TUPY3 rompe patamar de resistência e o teto de seu canal de baixa na região dos 19,10, favorecendo a continuidade do movimento de alta em direção a próxima região de topo, marcada aos 21,91.





## Região Metropolitana (RJ e SP)

4004 8282

## Demais Regiões do Brasil

0800 724 8282

## Demais Regiões do Brasil

0800 724 8282

## RESEARCH ÁGORA

### José Francisco Cataldo Ferreira

CNPI - Estrategista de Análise -  
Pessoas Físicas

### Ricardo Faria França

CNPI - Analista de Investimentos

### Maurício A. Camargo

CNPI-T - Analista Gráfico

### Ernani Teixeira Reis Jr.

CNPI-T - Analista Gráfico

### Maria Clara W. F. Negrão

CNPI - Analista de Investimentos

### Flávia Andrade Meireles

CNPI - Analista de Investimentos

### Wellington Antonio Lourenço

CNPI - Analista de Investimentos

### Henrique Procopio Colla

CNPI-T - Analista Gráfico

## DIRETOR GERAL

Luis Claudio de Freitas Coelho Pereira

## DIRETOR

Ricardo Barbieri de Andrade

Este relatório foi preparado pela equipe de análise de investimentos da Ágora Corretora de Títulos e Valores Mobiliários S.A. (Ágora), sociedade sob controle indireto do Banco Bradesco S.A. O presente relatório se destina ao uso exclusivo do destinatário, não podendo ser, no todo ou em parte, copiado, reproduzido ou distribuído a qualquer pessoa sem a expressa autorização da Ágora.

A distribuição desse relatório é realizada somente com o objetivo de fornecer informações e não representa uma oferta ou recomendação de qualquer valor mobiliário. As informações contidas neste relatório são consideradas confiáveis na data de sua publicação, entretanto, não representam por parte da Ágora garantia de exatidão dos dados factuais utilizados. As opiniões, estimativas, projeções e premissas relevantes contidas neste relatório são baseadas no julgamento dos analistas de investimento envolvidos na sua elaboração e são limitadas às companhias e aos ativos objetos de sua análise nos termos da Resolução CVM nº 20, e estão, portanto, sujeitas a modificações sem aviso prévio.

Este relatório foi preparado com base em análises grafistas dos analistas da Ágora, as quais podem divergir de análises fundamentalistas sobre o mesmo ativo, visto que referidas análises consideram horizontes temporais, estratégias e métodos de avaliação distintos.

Declarações dos analistas de investimento envolvidos na elaboração deste relatório nos termos do Art. 21 da Resolução nº 20:

O(s) analista(s) de investimento declara(m) que as opiniões contidas neste relatório refletem exclusivamente suas opiniões pessoais sobre a companhia e seus valores mobiliários e foram elaboradas de forma independente e autônoma, inclusive em relação à Ágora, à Bradesco Corretora, ao BBI e demais empresas do Grupo Bradesco.

A remuneração do(s) analista(s) de investimento está, direta ou indiretamente, influenciada pelo resultado proveniente dos negócios e operações financeiras realizadas pela Ágora, Bradesco Corretora e BBI.

Declarações nos termos do Art. 22 da Resolução nº 20:

O Banco Bradesco S.A. tem participação acionária indireta, por meio de suas subsidiárias, acima de 5% nas empresas Cielo S.A. e Fleury S.A.. A BRADESPAR S.A., cujo grupo controlador é composto pelos mesmos acionistas que controlam o Bradesco, tem participação acima de 5% na VALE S.A..

Ágora, Bradesco Corretora, Bradesco BBI e demais empresas do grupo Bradesco têm interesses financeiros e comerciais relevantes em relação ao emissor ou aos valores mobiliários objeto de análise.

O Bradesco BBI está participando como coordenador na oferta pública de distribuição de Companhia Brasileira de Alumínio, Energisa S.A., Fleury S.A., Guararapes Confeccões S.A., Iochpe Maxiom S.A., Kora Saúde Participações S.A. e Usinas Siderúrgicas de Minas Gerais S.A.

A Ágora CTVM está participando como distribuidora nas ofertas públicas das seguintes empresas: Livetech da Bahia Indústria e Comércio S.A. e 3R Petroleum Óleo e Gás S.A.

Nos últimos 12 meses, o Bradesco BBI participou como coordenador nas ofertas públicas de distribuição de títulos e valores mobiliários das companhias e/ou prestou serviços de outra natureza para as seguintes empresas: AES Brasil Energia S.A., Allied Tecnologia S.A., Alpargatas S.A., Ânima Holding S.A., B3 S.A. - Brasil, Bolsa, Balcão, Banco BTG Pactual S.A., Banco Inter S.A., Blau Farmaceutica S.A., Brasal Energia S.A., BRF S.A., C&A MODAS S.A., CM Hospitalar S.A., Companhia Brasileira de Alumínio, Companhia Brasileira de Distribuição, Cooperativa Central de Crédito Rural com Interação Solidária - Central Cresol Sicooper, CTEEP - Companhia de Transmissão de Energia Elétrica Paulista, Cyrela Commercial Properties S.A. Empreendimentos e Participações, Desktop - Sigmanet Comunicação Multimídia S.A., Diagnosticos da América S.A., Dimed S.A., Distribuidora de Medicamentos, Ecorodovias Infraestrutura e Logística S.A., Energisa S.A., Eneva S.A., Fleury S.A., Frax-le S.A., Getninas Atividades de Internet, G2D Investment Ltd., Hapvida Participações e Investimentos S.A., Hospital Mater Dei S.A., Hypera S.A., Kora Saúde Participações S.A., Light Serviços de Eletricidade S.A., JHSF Participações S.A., Livetech da Bahia Indústria e Comércio S.A., Magazine Luiza S.A., Mobly S.A., Multiplan Empreendimentos Imobiliários S.A., Oceanpact Serviços Marítimos S.A., Pet Center Comércio e Participações S.A., Positivo Tecnologia S.A., Raizen Energia S.A., Randon SA Implementos e Participações, Rede D'or S.A., Rumo S.A., Sendas Distribuidora S.A., Tegra Incorporadora S.A., Transmissora Aliança de Energia Elétrica S.A., Tegra Incorporadora S.A., Unidas S.A., Vamos Locação de Caminhões, Máquinas e Equipamentos S.A. e Via Varejo S.A.

Nos últimos 12 meses, a Ágora e/ou a Bradesco Corretora participaram, como instituições intermediárias, das ofertas públicas de títulos e valores mobiliários das companhias: AES Brasil Energia S.A., Allied Tecnologia S.A., Alpargatas S.A., Ânima Holding S.A., B3 S.A. - Brasil, Bolsa, Balcão, Banco BTG Pactual S.A., Banco Inter S.A., Blau Farmaceutica S.A., BRF S.A., CCR S.A., CM Hospitalar S.A., Companhia Brasileira de Alumínio, Cooperativa Central de Crédito Rural com Interação Solidária - Central Cresol Sicooper, CTEEP - Companhia de Transmissão de Energia Elétrica Paulista, Cyrela Commercial Properties S.A. Empreendimentos e Participações, Desktop - Sigmanet Comunicação Multimídia S.A., Diagnosticos da América S.A., Dimed S.A., Distribuidora de Medicamentos, Ecorodovias Infraestrutura e Logística S.A., Energisa S.A., Eneva S.A., Fleury S.A., Frax-le S.A., Getninas Atividades de Internet, G2D Investment Ltd., Hapvida Participações e Investimentos S.A., Hospital Mater Dei S.A., Hypera S.A., HBR Realty Empreendimentos Imobiliários S.A., JHSF Participações S.A., Kora Saúde Participações S.A., Light Serviços de Eletricidade S.A., Livetech da Bahia Indústria e Comércio S.A., LOG Commercial Properties e Participações S.A., Magazine Luiza S.A., Malls Brasil Plural - Fil., Multiplan Empreendimentos Imobiliários S.A., Oceanpact Serviços Marítimos S.A., Pet Center Comércio e Participações S.A., Petrobras Distribuidora S.A., Positivo Tecnologia S.A., Raizen Energia S.A., Randon SA Implementos e Participações, Petro Rio S.A., Rede D'or S.A., Rumo S.A., Sendas Distribuidora S.A., Transmissora Aliança de Energia Elétrica S.A., Tegra Incorporadora S.A., Unidas S.A., Vale S.A., Vamos Locação de Caminhões, Máquinas e Equipamentos S.A., Via Varejo S.A. e Vinci Logística - Fil. A Bradesco Corretora está participando como distribuidora nas ofertas públicas das seguintes empresas: 3R Petroleum Óleo e Gás S.A.

A Bradesco Corretora recebe remuneração por serviços prestados como formador de mercado de ações da AMBIPAR Participações e Empreendimentos S.A. e Fomento Economico Mexicano FEMSA (FMXB34).