

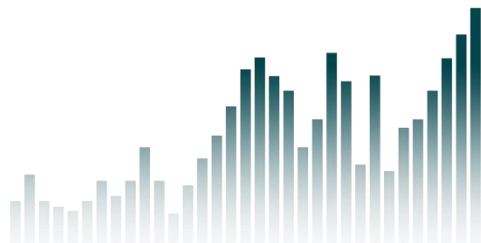
Ágora Insights

Carteira Gráfica

Abril 2022

Confira as recomendações dos nossos
Analistas Gráficos para o mês de Abril.



**PETZ3**

Petz

Compra**ALSO3**

Aliansce Sonae

Compra**ITUB4**

Itaú Unibanco

Compra**POSI3**

Positivo

Compra**CIEL3**

Cielo

Compra**LCAM3**

Locamerica

Compra**SQIA3**

Sinqia

Compra**EZTC3**

Eztec

Compra**PCAR3**

Pão de Açúcar

Compra**STBP3**

Santos Brasil

Compra

Histórico da Carteira

	Rentabilidade	Ibovespa
Janeiro	-4,13%	6,98%
Fevereiro	-3,58%	0,89%
Março	6,16%	6,06%



Composição

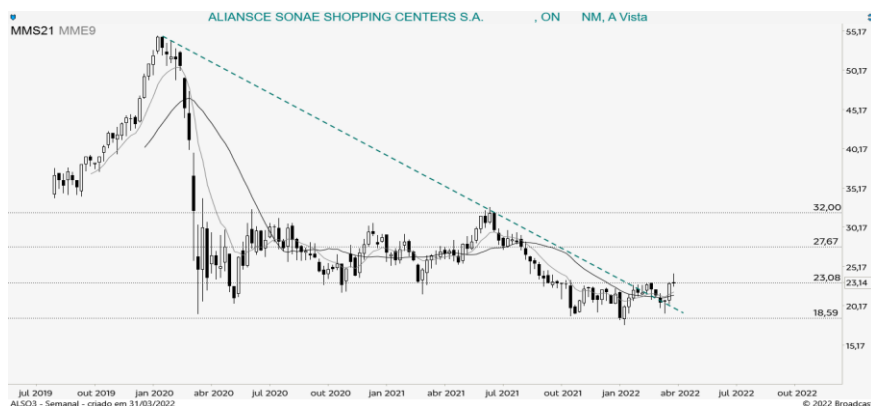
CARTEIRA	EMPRESA	RECOMENDAÇÃO	DATA DE ENTRADA	ALOCAÇÃO	PREÇO DE ENTRADA*
ALSO3	Aliansce Sonae	Compra	01/04/2022	10%	23,14
CIEL3	Cielo	Compra	01/04/2022	10%	3,11
EZTC3	Eztec	Compra	01/04/2022	10%	18,75
ITUB4	Itaú Unibanco	Compra	01/04/2022	10%	27,48
LCAM3	Locamerica	Compra	01/04/2022	10%	27,16
PCAR3	Pão de Açúcar	Compra	01/04/2022	10%	24,15
PETZ3	Petz	Compra	01/04/2022	10%	18,66
POSI3	Positivo	Compra	01/04/2022	10%	9,25
SQIA3	Sinqia	Compra	01/04/2022	10%	19,86
STBP3	Santos Brasil	Compra	01/04/2022	10%	7,62



Aliansce Sonae ON

(ALSO3):

Após romper sua linha de tendência de baixa (LTB) e realizar um pullback na mesma, a ALSO3 pressiona o patamar de resistência indicado aos 23,08, região que se rompida, abriria upside de aproximadamente 19% até a próxima região de topo, marcada aos 27,67.



Cielo ON

(CIEL3):

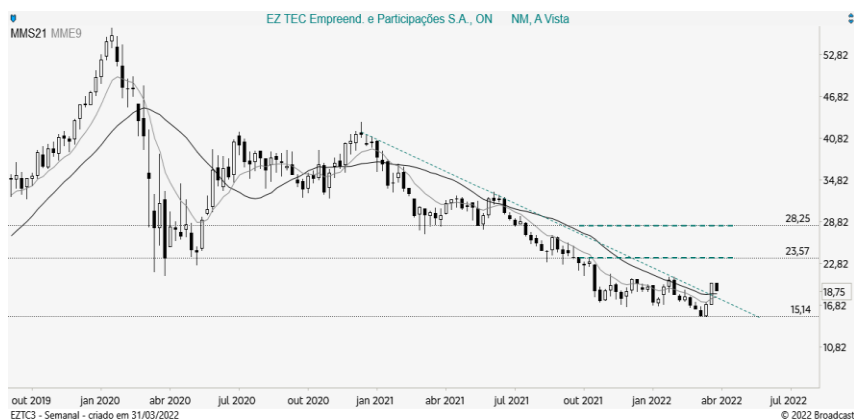
A CIEL3 consolida a formação de um pivô de alta após romper a região dos 2,85, favorecendo a continuidade do movimento em direção aos 3,14, patamar que se vencido, possibilitaria a formação de topos e fundos ascendentes, indicando a formação de uma nova tendência de alta no médio prazo. O objetivo esperado nesta estrutura, seria o patamar de resistência marcado aos 4,09.



Eztec ON

(EZTC3):

Após consolidar fundo na região dos 15,14, a EZTC3 retoma força compradora e rompe sua linha de tendência de baixa (LTB), favorecendo a continuidade do movimento de alta no médio prazo em direção ao patamar de resistência indicado aos 23,57.





Itaú Unibanco PN

(ITUB4):

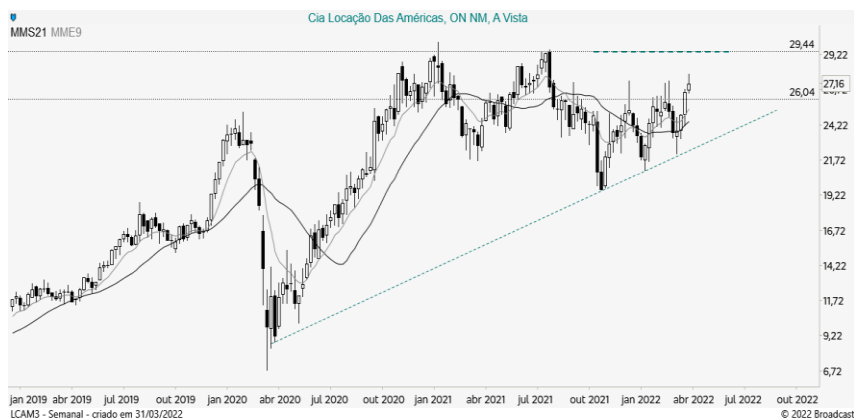
A ITUB4 consolidou a formação de um pivô de alta ao romper região dos 26,69, abrindo caminho para buscar o teto de seu canal de alta e patamar de resistência atual, marcado aos 28,89.



Locamerica ON

(LCAM3):

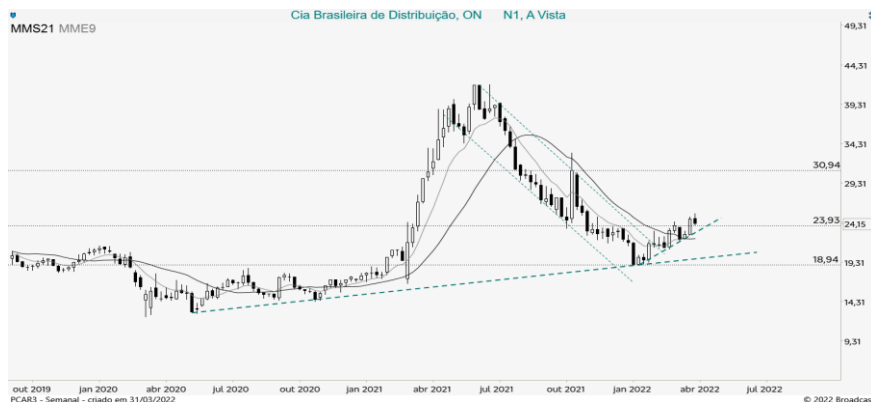
Após romper a região de resistência indicada aos 26,04, a LCAM3 mantém a estrutura de alta no médio prazo, favorecendo a busca pelo patamar de resistência mais próximo marcado aos 29,44. A tendência para as ações da LCAM3 no médio prazo, seguem de alta.



Pão de Açúcar ON

(PCAR3):

Após consolidar fundo na região dos 18,94, a PCAR3 segue em movimento de alta com a formação de topos e fundos ascendentes, consolidando rompimento do patamar de resistência aos 23,93. O papel tem upside potencial de aproximadamente 25% até a próxima região de topo, marcada aos 30,94.

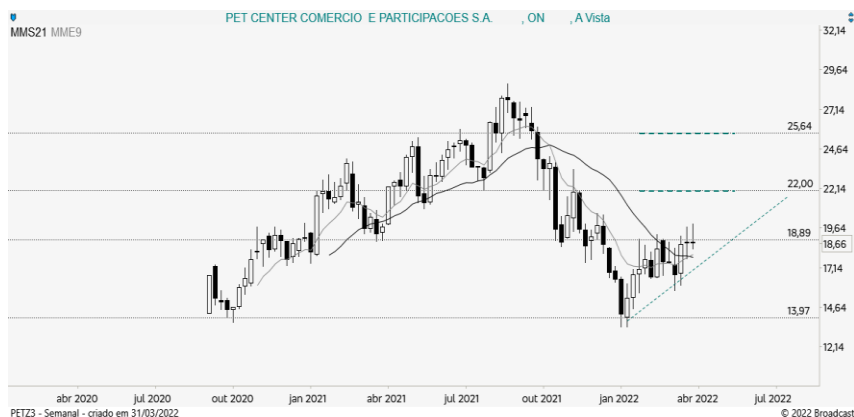




Petz ON

(PETZ3):

As ações da PETZ3 pressionam o patamar de resistência indicado na região dos 18,89 após consolidar a formação de topos e fundos ascendentes, favorecendo a uma reversão de tendência. Na consolidação deste cenário, os objetivos ficariam aos 22,00 e 25,64 respectivamente.



Positivo Tecnologia ON

(POS13):

A POS13 inicia o rompimento de sua LTB, cenário que se confirmado, possibilitaria à continuidade do movimento de alto de médio prazo em direção aos 11,27, além de sinalizar o início de uma reversão de tendência.



Sinqia ON

(SQIA3):

Após consolidação de fundo aos 13,06, a SQIA3 inicia movimento de alta com topos e fundos ascendentes, rompendo neste último movimento o patamar de resistência aos 19,17. Com a consolidação deste movimento, o papel abre cerca de 12% até o próximo patamar de resistência, marcado aos 22,49.

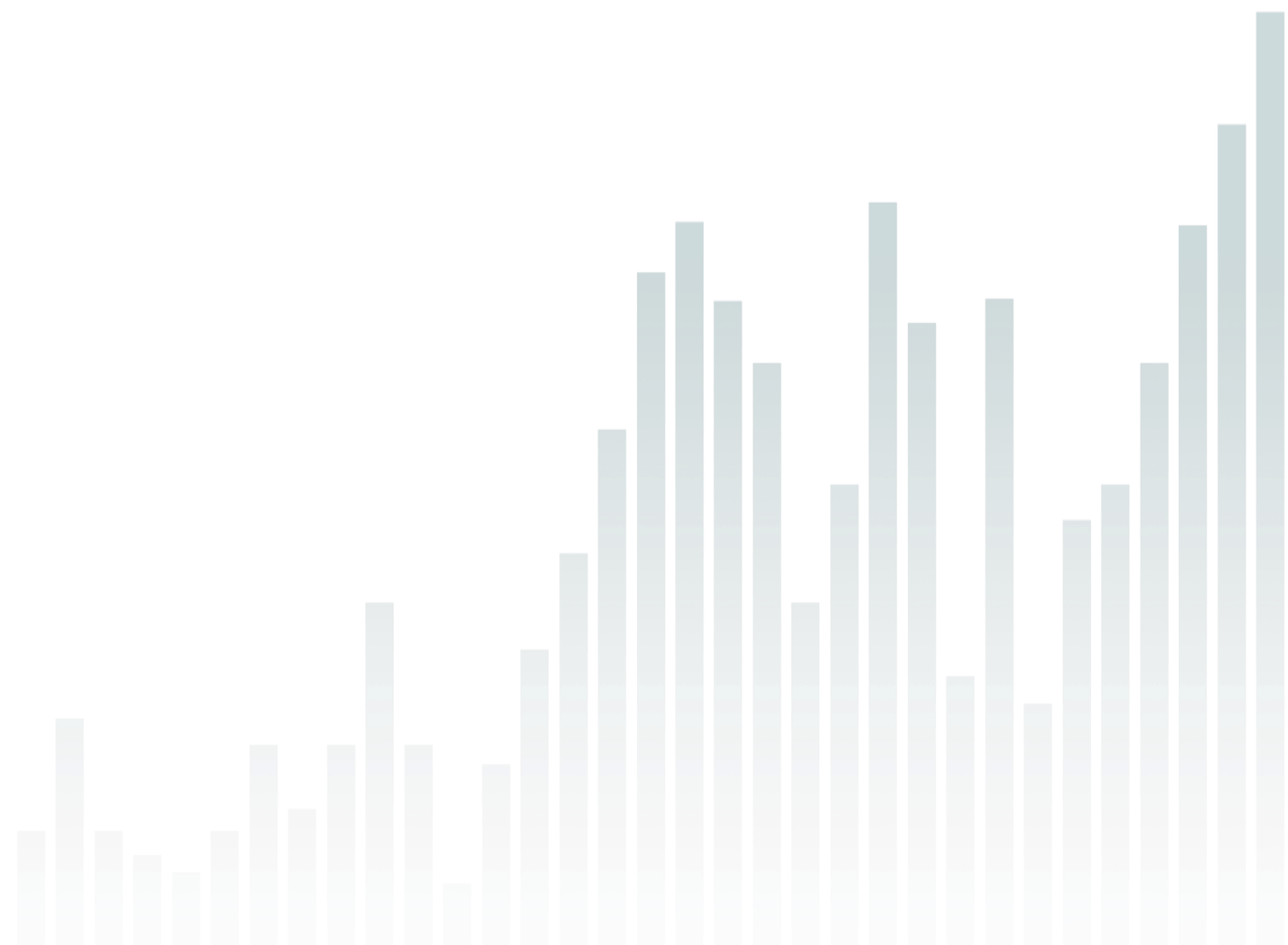




Santos Brasil ON

(STBP3):

Após consolidar movimento de topos e fundos ascendentes, a STBP3 segue pressionando patamar de resistência aos 7,98, patamar que se superado, abriria cerca de 14% de upside até a próxima região de topo, marcada aos 9,17.





Região Metropolitana (RJ e SP)

4004 8282

Demais Regiões do Brasil

0800 724 8282

Demais Regiões do Brasil

0800 724 8282

RESEARCH ÁGORA

José Francisco Cataldo Ferreira

CNPI - Estrategista de Análise -
Pessoas Físicas

Ricardo Faria França

CNPI - Analista de Investimentos

Maurício A. Camargo

CNPI-T - Analista Gráfico

Ernani Teixeira Reis Jr.

CNPI-T - Analista Gráfico

Maria Clara W. F. Negrão

CNPI - Analista de Investimentos

Flávia Andrade Meireles

CNPI - Analista de Investimentos

Wellington Antonio Lourenço

CNPI - Analista de Investimentos

Henrique Procopio Colla

CNPI-T - Analista Gráfico

DIRETOR GERAL

Luis Claudio de Freitas Coelho Pereira

DIRETOR

Ricardo Barbieri de Andrade

Este relatório foi preparado pela equipe de análise de investimentos da Ágora Corretora de Títulos e Valores Mobiliários S.A. (Ágora), sociedade sob controle indireto do Banco Bradesco S.A. O presente relatório se destina ao uso exclusivo do destinatário, não podendo ser, no todo ou em parte, copiado, reproduzido ou distribuído a qualquer pessoa sem a expressa autorização da Ágora.

A distribuição desse relatório é realizada somente com o objetivo de prover informações e não representa uma oferta ou recomendação de qualquer valor mobiliário. As informações contidas neste relatório são consideradas confiáveis na data de sua publicação, entretanto, não representam por parte da Ágora garantia de exatidão dos dados factuais utilizados. As opiniões, estimativas, projeções e premissas relevantes contidas neste relatório são baseadas no julgamento dos analistas de investimento envolvidos na sua elaboração e são limitadas às companhias e aos ativos objetos de sua análise nos termos da Resolução CVM nº 20, e estão, portanto, sujeitas a modificações sem aviso prévio.

Este relatório foi preparado com base em análises grafistas dos analistas da Ágora, as quais podem divergir de análises fundamentalistas sobre o mesmo ativo, visto que referidas análises consideram horizontes temporais, estratégias e métodos de avaliação distintos.

Declarações dos analistas de investimento envolvidos na elaboração deste relatório nos termos do Art. 21 da Resolução N° 20:

O(s) analista(s) de investimento declara(m) que as opiniões contidas neste relatório refletem exclusivamente suas opiniões pessoais sobre a companhia e seus valores mobiliários e foram elaboradas de forma independente e autônoma, inclusive em relação à Ágora, à Bradesco Corretora, ao BBI e demais empresas do Grupo Bradesco.

A remuneração do(s) analista(s) de investimento está, direta ou indiretamente, influenciada pelo resultado proveniente dos negócios e operações financeiras realizadas pela Ágora, Bradesco Corretora e BBI.

Declarações nos termos do Art. 22 da Resolução N° 20:

O Banco Bradesco S.A. tem participação acionária indireta, por meio de suas subsidiárias, acima de 5% nas empresas Cielo S.A. e Fleury S.A. A BRADESPAR S.A., cujo grupo controlador é composto pelos mesmos acionistas que controlam o Bradesco, tem participação acima de 5% na VALE S.A.

Ágora, Bradesco Corretora, Bradesco BBI e demais empresas do grupo Bradesco têm interesses financeiros e comerciais relevantes em relação ao emissor ou aos valores mobiliários objeto de análise.

O Bradesco BBI está participando como coordenador na oferta pública de distribuição de AES Brasil Energia S.A., Ecorodovias Infraestrutura e Logística S.A., Raizen Energia S.A., Tegra Incorporadora S.A.

A Ágora CTVM está participando como distribuidora nas ofertas públicas das seguintes empresas: Três Tentos Agroindustrial S.A., Livetech da Bahia Indústria e Comércio S.A., 3R Petroleum Óleo e Gás S.A.

Nos últimos 12 meses, o Bradesco BBI participou como coordenador nas ofertas públicas de distribuição das companhias e/ou prestou serviços de outra natureza para as seguintes empresas: AES Brasil Energia S.A., Allied Tecnologia S.A., Alpargatas S.A., Ânima Holding S.A., B3 S.A. - Brasil, Bolsa, Balcão, Banco BTG Pactual S.A., Banco Inter S.A., Blau Farmaceutica S.A., Brasal Energia S.A., BRF S.A., CM Hospitalar S.A., Companhia Brasileira de Alumínio, Companhia Brasileira de Distribuição, Cooperativa Central de Crédito Rural com Interação Solidária - Central Cresol Sicooper., CTEEP - Companhia de Transmissão de Energia Elétrica Paulista, Companhia de Saneamento do Paraná - Sanepar, Cruzeiro do Sul Educacional S.A., CSN Mineração S.A., Cyrela Commercial Properties S.A. Empreendimentos e Participações, Desktop - Sigmanet Comunicação Multimídia S.A., Diagnósticos da América S.A., Dimed S.A., Distribuidora de Medicamentos, Ecorodovias Infraestrutura e Logística S.A., Eletromidia S.A., Emergência Participações S.A., Energisa S.A., Eneva S.A., Fleury S.A., Getnijas Atividades de Internet, G2D Investment Ltd., Hapvida Participações e Investimentos S.A., Hospital Mater Dei S.A., Hypera S.A., HBR Realty Empreendimentos Imobiliários S.A., Kora Saúde Participações S.A., Light Serviços de Eletricidade S.A., JHSF Participações S.A., Livetech da Bahia Indústria e Comércio S.A., LOG Commercial Properties e Participações S.A., Magazine Luiza S.A., Mobly S.A., Multiplan Empreendimentos Imobiliários S.A., Oceanpact Serviços Marítimos S.A., Pet Center Comércio e Participações S.A., Positivo Tecnologia S.A., Raizen S.A., Randon SA Implementos e Participações, Rede D'or S.A., Rumo S.A., Sendas Distribuidora S.A., Tegra Incorporadora S.A., Transmissora Aliança de Energia Elétrica S.A., Tegra Incorporadora S.A., Unidas S.A., Vale S.A., Vamos Locação de Caminhões, Máquinas e Equipamentos S.A. e Via Varejo S.A.

Nos últimos 12 meses, a Ágora e/ou a Bradesco Corretora participaram, como instituições intermediárias, das ofertas públicas de títulos e valores mobiliários das companhias: AES Brasil Energia S.A., Allied Tecnologia S.A., Alpargatas S.A., Ânima Holding S.A., B3 S.A. - Brasil, Bolsa, Balcão, Banco BTG Pactual S.A., Banco Inter S.A., Blau Farmaceutica S.A., BRF S.A., CCR S.A., CM Hospitalar S.A., Companhia Brasileira de Distribuição, Companhia Brasileira de Alumínio, Cooperativa Central de Crédito Rural com Interação Solidária - Central Cresol Sicooper., CTEEP - Companhia de Transmissão de Energia Elétrica Paulista, Companhia de Saneamento do Paraná - Sanepar, Cruzeiro do Sul Educacional S.A., CSHG Logística - Fil., CSN Mineração S.A., Cyrela Commercial Properties S.A. Empreendimentos e Participações, Desktop - Sigmanet Comunicação Multimídia S.A., Diagnósticos da América S.A., Dimed S.A., Distribuidora de Medicamentos, Ecorodovias Infraestrutura e Logística S.A., Eletromidia S.A., Emergência Participações S.A., Energisa S.A., Eneva S.A., Fleury S.A., Getnijas Atividades de Internet, G2D Investment Ltd., Hapvida Participações e Investimentos S.A., Hospital Mater Dei S.A., Hypera S.A., HBR Realty Empreendimentos Imobiliários S.A., JHSF Participações S.A., Kora Saúde Participações S.A., Light Serviços de Eletricidade S.A., Livetech da Bahia Indústria e Comércio S.A., LOG Commercial Properties e Participações S.A., Magazine Luiza S.A., Malls Brasil Plural - Fil., Mobly S.A., Multiplan Empreendimentos Imobiliários S.A., Oceanpact Serviços Marítimos S.A., Pet Center Comércio e Participações S.A., Petrobras Distribuidora S.A., Positivo Tecnologia S.A., Raizen S.A., Randon SA Implementos e Participações, Petro Rio S.A., Rede D'or S.A., Rumo S.A., Sendas Distribuidora S.A., Transmissora Aliança de Energia Elétrica S.A., Tegra Incorporadora S.A., Unidas S.A., Vale S.A., Vamos Locação de Caminhões, Máquinas e Equipamentos S.A., Via Varejo S.A. e Vinci Logística - Fil. A Bradesco Corretora está participando como distribuidora nas ofertas públicas das seguintes empresas: 3R Petroleum Óleo e Gas S.A.

A Bradesco Corretora recebe remuneração por serviços prestados como formador de mercado de ações da AMBIPAR Participações e Empreendimentos S.A. e Fomento Economico Mexicano FEMSA (FMXB34).