

Ágora Insights

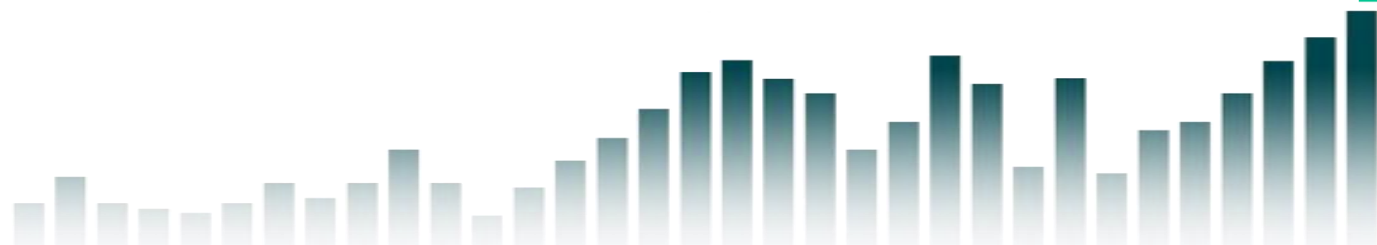
Carteira Gráfica

Março 2021

Confira as recomendações dos nossos
Analistas Gráficos para o mês de Março.



ÁGORA
INVESTIMENTOS

**ALUP11**

Alupar

Compra**BEEF3**

Minerva

Compra**BGMB4**

Banco BMG

Compra**CEAB3**

C&A Modas

Compra**HYPE3**

Hypera

Compra**PCAR3**

Pão de Açúcar

Compra**USIM5**

Usiminas

Compra**PRI03**

Petro Rio

Compra**SMT03**

São Martinho

Compra**TAEE11**

Taesa

Compra

Composição

CARTEIRA	EMPRESA	RECOMENDAÇÃO	DATA DE ENTRADA	ALOCAÇÃO	PREÇO DE ENTRADA*
ALUP11	Alupar	Compra	02/03/2022	10%	25,76
BEEF3	Minerva	Compra	02/03/2022	10%	10,81
BMGB4	Banco BMG	Compra	02/03/2022	10%	2,78
CEAB3	C&A Modas	Compra	02/03/2022	10%	5,17
HYPE3	Hypera	Compra	02/03/2022	10%	33,50
PCAR3	Pão de Açúcar	Compra	02/03/2022	10%	23,30
PRI03	PetroRio	Compra	02/03/2022	10%	25,82
SMT03	São Martinho	Compra	02/03/2022	10%	40,03
TAEE11	Taesa	Compra	02/03/2022	10%	39,43
USIM5	Usiminas	Compra	02/03/2022	10%	14,71



C&A Modas ON

(CEAB3):

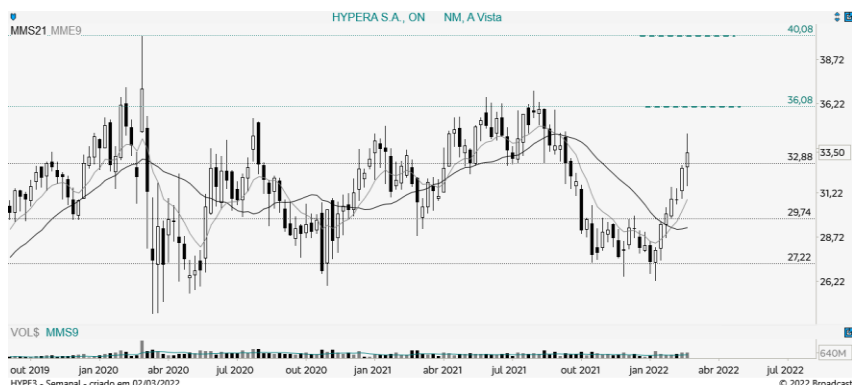
A CEAB3 volta a testar a região de suporte mais próxima indicada aos 5,13, possibilitando ao início de um movimento corretivo de alta em direção ao patamar de resistência marcado aos 7,98. Vale destacar, que ao superar a região dos 6,50, as ações da CEAB3 estariam consolidando um padrão de reversão de tendência conhecido como W, o que reforçaria a perspectiva de alta do ativo para as próximas semanas.



Hypera ON

(HYPE3):

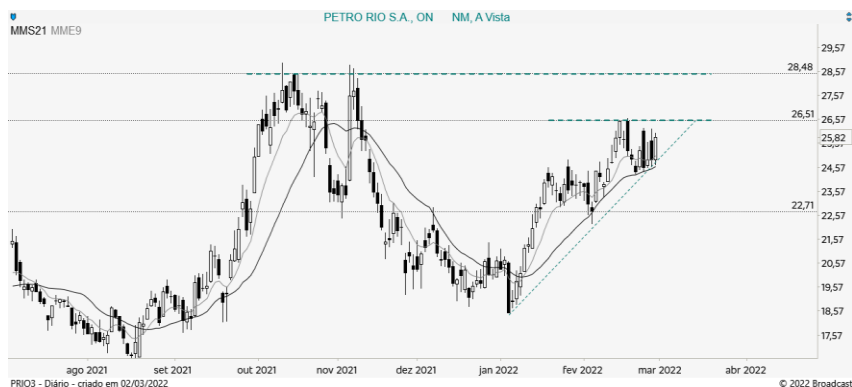
As ações da HYPE3 avançam em direção ao patamar de resistência marcado aos 36,08, região que se vencida, possibilitaria não só a continuidade do movimento de alta em direção ao topo mais próximo indicado aos 40,08, quanto ao início de uma nova tendência no médio prazo, quando seguida pela formação de topos e fundos ascendentes.



Petro Rio ON

(PRIO3):

A PRIO3 segue respeitando a região das médias próximo aos 24,50, possibilitando a confirmação de uma nova tendência de alta no médio prazo. Na confirmação deste cenário, a primeira resistência ficaria aos 26,50, patamar que se vencido, possibilitaria a extensão do movimento de alta em direção a um segundo objetivo marcado aos 28,48.

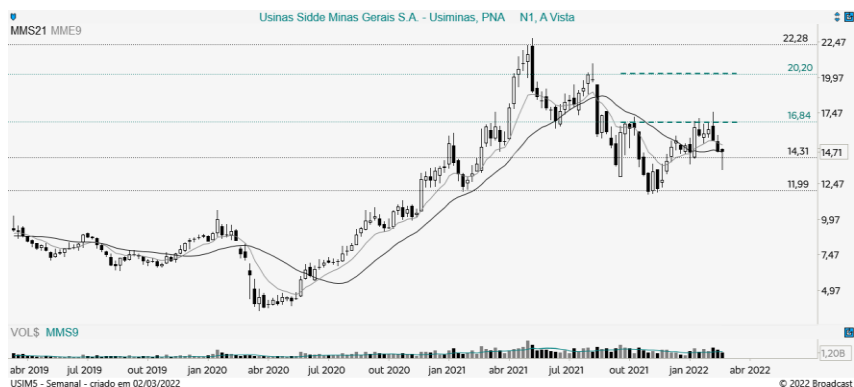




Usiminas PN

(USIM5):

As ações da USIM5, seguem respeitando a região de fundo indicada aos 14,31, favorecendo a retomada do movimento de alta em direção ao primeiro patamar de resistência marcado aos 16,84, nível que se vencido, possibilitaria a extensão do movimento em direção ao próximo topo marcado aos 20,20.



Minerva ON

(BEEF3):

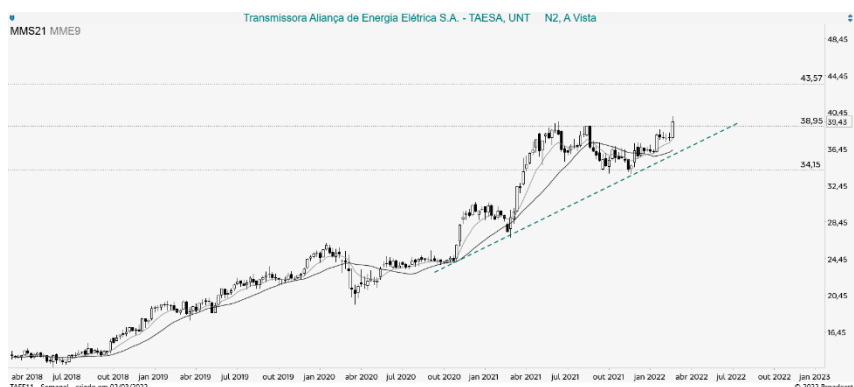
A BEEF3 confirmou o rompimento da região de resistência indicada aos 10,69, favorecendo a continuidade do movimento de alta no médio prazo em direção à próxima região de resistência marcada aos 12,95. Na atual estrutura, a região dos 11,56 poderá ser vista pelo mercado como ponto de realização no curto prazo, sendo ela uma região de fechamento de Gap.



Taesá UNIT

(TAEE11):

A TAEE11 dando continuidade a sua tendência de alta, rompe importante patamar de resistência aos 38,95, abrindo upside de aproximadamente 10,5% até a próxima região de resistência, projetada aos 43,57.

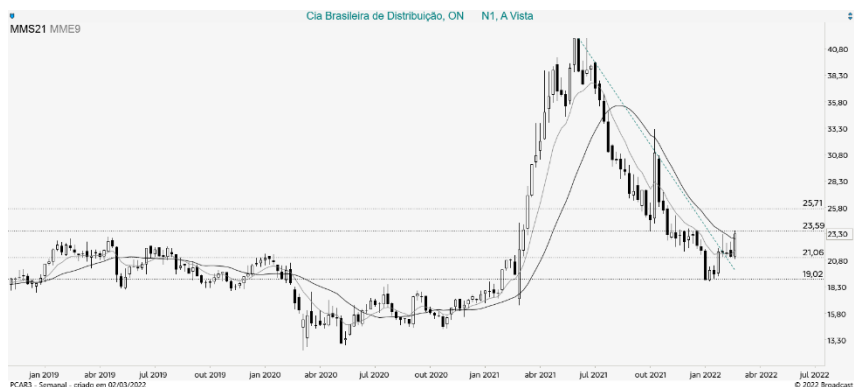




Pão de açúcar ON

(PCAR3):

A PCAR3 após invalidar uma linha de tendência de baixa (LTB) a 4 semanas e respeitar a região dos 21,06 como suporte, encerrou o último pregão de fevereiro ensaiando o rompimento de resistência marcado aos 23,59, região que se superada, abrirá upside de cerca de 9% até a próxima região de topo, indicada aos 23,59.



Alupar UNIT

(ALUP11):

A ALUP11 conseguiu encerrar a última semana acima de um importante patamar de resistência que vinha sendo respeitando desde 07/2021, indicado aos 25,25. Com a consolidação deste rompimento, o papel abre cerca de 10% de upside até a próxima região de topo, indicada aos 28,34.



Banco BMG PN

(BMGB4):

O BMGB4 consolida formação de fundo na região dos 2,74, favorecendo movimento de recuperação em direção ao patamar de resistência mais próximo, indicado aos 3,07, abrindo cerca de 11% de upside.

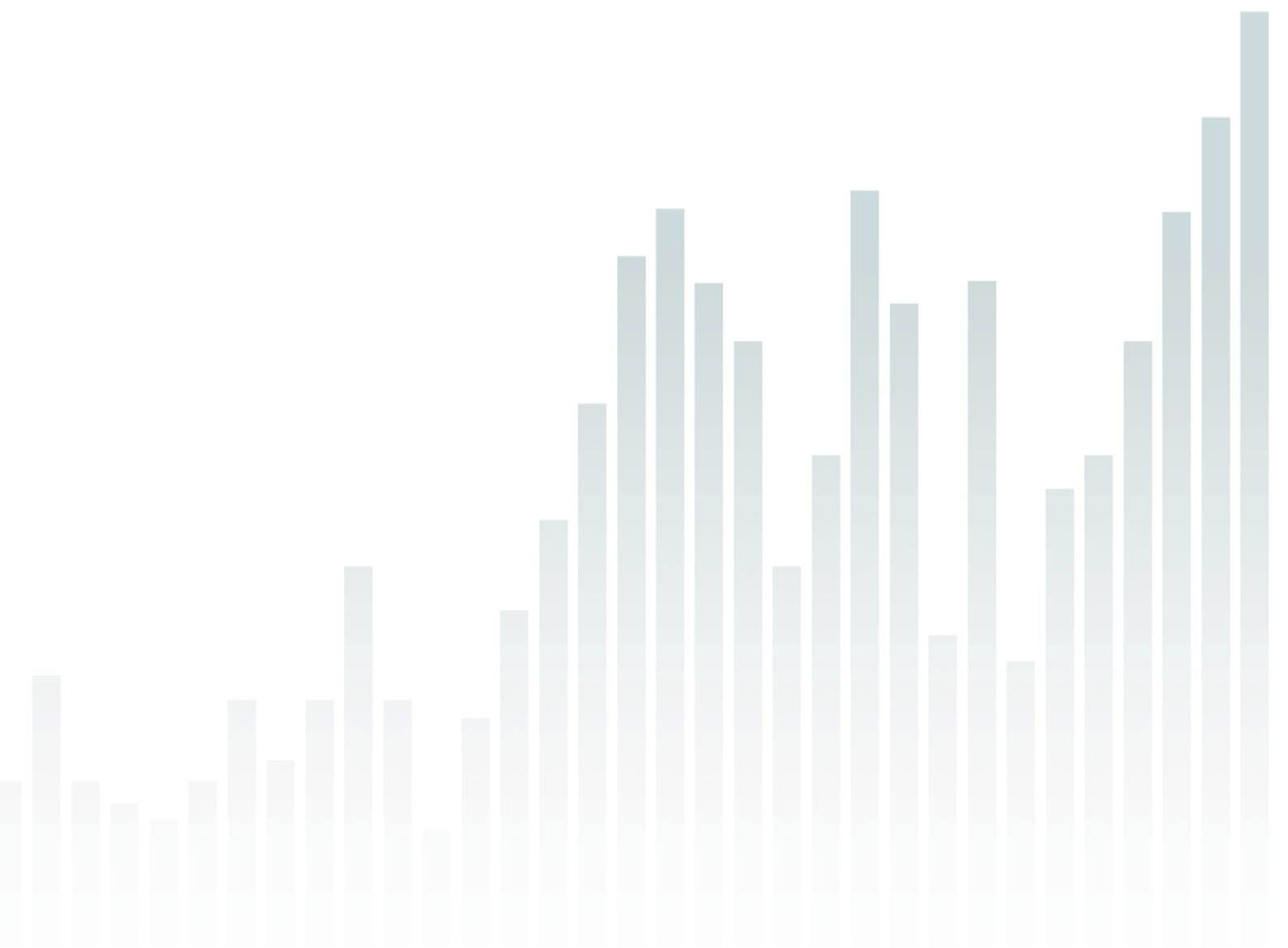
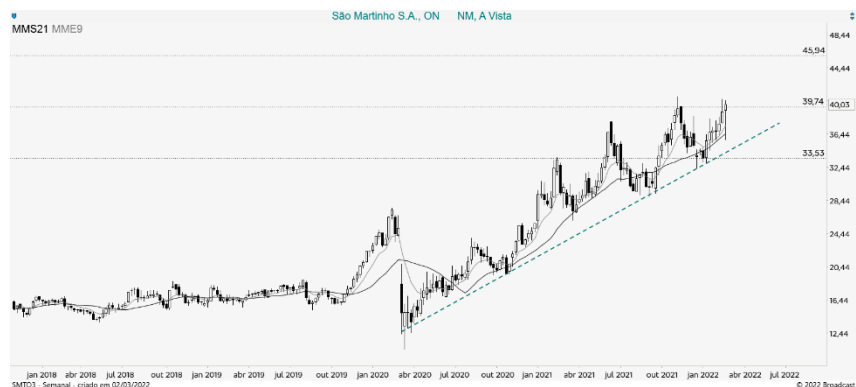




São Martinho ON

(SMT03):

A SMT03 da continuidade a sua tendência de alta, encerrando a última semana de fevereiro acima da região de topo anterior, indicada aos 39,74, abrindo caminho para busca do próximo patamar de resistência, projetado aos 45,94.





Região Metropolitana (RJ e SP)

4004 8282

Demais Regiões do Brasil

0800 724 8282

Demais Regiões do Brasil

0800 724 8282

Este relatório foi preparado pela equipe de análise de investimentos da Ágora Corretora de Títulos e Valores Mobiliários S.A. (Ágora), sociedade sob controle indireto do Banco Bradesco S.A. O presente relatório se destina ao uso exclusivo do destinatário, não podendo ser, no todo ou em parte, copiado, reproduzido ou distribuído a qualquer pessoa sem a expressa autorização da Ágora.

A distribuição desse relatório é realizada somente com o objetivo de prover informações e não representa uma oferta ou recomendação de qualquer valor mobiliário. As informações contidas neste relatório são consideradas confiáveis na data de sua publicação, entretanto, não representam por parte da Ágora garantia de exatidão dos dados factuais utilizados. As opiniões, estimativas, projeções e premissas relevantes contidas neste relatório são baseadas no julgamento dos analistas de investimento envolvidos na sua elaboração e são limitadas às companhias e aos ativos objetos de sua análise nos termos da Resolução CVM nº 20, e estão, portanto, sujeitas a modificações sem aviso prévio.

A Ágora esclarece que reproduziu no presente relatório análises realizadas pela Bradesco Corretora de Títulos e Valores Mobiliários, sendo ambas sociedades integrantes do grupo econômico do Banco Bradesco S.A. Os analistas de investimentos declaram que pactuam com as opiniões expressadas nas referidas análises ora reproduzidas.

Declarações dos analistas de investimento envolvidos na elaboração deste relatório nos termos do art. 21 da Resolução CVM nº 20:

Os analistas de investimento declaram que as opiniões contidas neste relatório refletem única e exclusivamente as suas opiniões pessoais sobre o comportamento dos valores mobiliários objeto desse relatório, e que foram elaboradas de forma totalmente independente e autônoma, inclusive em relação à Ágora e demais empresas do grupo Bradesco.

A remuneração dos analistas de investimento está, direta ou indiretamente, influenciada pelo resultado proveniente dos negócios e operações financeiras realizadas pela Ágora.

Consulte os riscos da operação e compatibilidade com o seu perfil antes de investir. Rentabilidade passada não é garantia de rentabilidade futura.

Declarações nos termos do Art. 22 da Resolução Nº 20, referentes às empresas cobertas pelos analistas de investimento da Ágora e Bradesco Corretora:

O Banco Bradesco S.A. tem participação acionária indireta, por meio de suas subsidiárias, acima de 5% nas empresas Cielo S.A. e Fleury S.A.. A BRADESPAR S.A., cujo grupo controlador é composto pelos mesmos acionistas que controlam o Bradesco, tem participação acima de 5% na VALE S.A..

Ágora, Bradesco Corretora, Bradesco BBI e demais empresas do grupo Bradesco têm interesses financeiros e comerciais relevantes em relação ao emissor ou aos valores mobiliários objeto de análise.

O Bradesco BBI está participando como coordenador na oferta pública de distribuição de CCR S.A. e Unidas S.A.

A Ágora CVMV está participando como distribuidora nas ofertas públicas das seguintes empresas: 3R Petroleum Óleo e Gás S.A.

Nos últimos 12 meses, o Bradesco BBI participou como coordenador nas ofertas públicas de distribuição de títulos e valores mobiliários das companhias e/ou prestou serviços de outra natureza para as seguintes empresas: AES Brasil Energia S.A., Allied Tecnologia S.A., Ânima Holding S.A., B3 S.A. - Brasil, Bolsa, Balcão, Banco BTG Pactual S.A., Banco Inter S.A., Blau Farmaceutica S.A., CM Hospitalar S.A., Companhia Brasileira de Alumínio, Companhia Brasileira de Distribuição, CTEEP - Companhia de Transmissão de Energia Elétrica Paulista, Companhia de Saneamento do Paraná - Sanepar, Cruzeiro do Sul Educacional S.A., CSN Mineração S.A., Cyrela Commercial Properties S.A. Empreendimentos e Participações, Desktop - Sigmanet Comunicação Multimídia S.A., Diagnosticos da América S.A., Dimed S.A., Distribuidora de Medicamentos, Ecorodovias Infraestrutura e Logística S.A., Eletromidia S.A., Energisa S.A., Fleury S.A., Getninas Atividades de Internet, G2D Investment Ltd., Hapvida Participações e Investimentos S.A., Hospital Mater Dei S.A., Hypera S.A., HBR Realty Empreendimentos Imobiliários S.A., Kora Saúde Participações S.A., Light Serviços de Eletricidade S.A., JHSF Participações S.A., Livetech da Bahia Indústria e Comércio S.A., LOG Commercial Properties e Participações S.A., Magazine Luiza S.A., Malls Brasil Plural - Fil., Mobly S.A., Multiplan Empreendimentos Imobiliários S.A., Oceanpact Serviços Marítimos S.A., Pet Center Comércio e Participações S.A., Positivo Tecnologia S.A., Raizen S.A., Rede D'or S.A., Rumo S.A., Sendas Distribuidora S.A., Vale S.A., Vamos Locação de Caminhões, Máquinas e Equipamentos S.A. e Via Varejo S.A.

Nos últimos 12 meses, a Ágora e/ou a Bradesco Corretora participaram, como instituições intermediárias, das ofertas públicas de títulos e valores mobiliários das companhias: AES Brasil Energia S.A., Allied Tecnologia S.A., Ânima Holding S.A., B3 S.A. - Brasil, Bolsa, Balcão, Banco BTG Pactual S.A., Banco Inter S.A., Blau Farmaceutica S.A., CCR S.A., CM Hospitalar S.A., Companhia Brasileira de Distribuição, Companhia Brasileira de Alumínio, CTEEP - Companhia de Transmissão de Energia Elétrica Paulista, Companhia de Saneamento do Paraná - Sanepar, Cruzeiro do Sul Educacional S.A., CSHG Logística - Fil., CSN Mineração S.A., Cyrela Commercial Properties S.A. Empreendimentos e Participações, Desktop - Sigmanet Comunicação Multimídia S.A., Diagnosticos da América S.A., Dimed S.A., Distribuidora de Medicamentos, Ecorodovias Infraestrutura e Logística S.A., Eletromidia S.A., Energisa S.A., Fleury S.A., Getninas Atividades de Internet, G2D Investment Ltd., Hapvida Participações e Investimentos S.A., Hospital Mater Dei S.A., Hypera S.A., HBR Realty Empreendimentos Imobiliários S.A., JHSF Participações S.A., Kora Saúde Participações S.A., Light Serviços de Eletricidade S.A., Livetech da Bahia Indústria e Comércio S.A., LOG Commercial Properties e Participações S.A., Magazine Luiza S.A., Malls Brasil Plural - Fil., Mobly S.A., Multiplan Empreendimentos Imobiliários S.A., Oceanpact Serviços Marítimos S.A., Pet Center Comércio e Participações S.A., Petrobras Distribuidora S.A. Positivo Tecnologia S.A., Raizen S.A., Petro Rio S.A., Rede D'or S.A., Rumo S.A., Sendas Distribuidora S.A., Vale S.A., Vamos Locação de Caminhões, Máquinas e Equipamentos S.A., Via Varejo S.A. e Vinci Logística - Fil. A Bradesco Corretora está participando como distribuidora nas ofertas públicas das seguintes empresas: 3R Petroleum Óleo e Gas S.A.

A Bradesco Corretora recebe remuneração por serviços prestados como formador de mercado de ações da AMBIPAR Participações e Empreendimentos S.A. e Fomento Economico Mexicano FEMSA (FMXB34).

RESEARCH ÁGORA

José Francisco Cataldo Ferreira

CNPI - Estrategista de Análise -
Pessoas Físicas

Ricardo Faria França

CNPI - Analista de Investimentos

Maurício A. Camargo

CNPI-T - Analista Gráfico

Ernani Teixeira R. Júnior

CNPI-T - Analista Gráfico

Maria Clara W. F. Negrão

CNPI - Analista de Investimentos

Flávia Andrade Meireles

CNPI - Analista de Investimentos

Wellington Antonio Lourenço

CNPI - Analista de Investimentos

Henrique Procopio Colla

CNPI-T - Analista Gráfico

DIRETOR GERAL

Luis Claudio de Freitas Coelho Pereira

DIRETOR

Ricardo Barbieri de Andrade